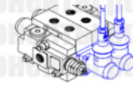


МОНТАЖНЫЕ ПЛИТЫ EAS338PLX...



МАГАЗИН ГИДРАВЛИКИ
Поставка гидравлических комплектующих



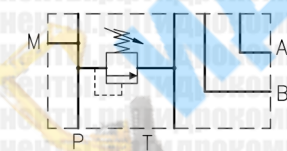
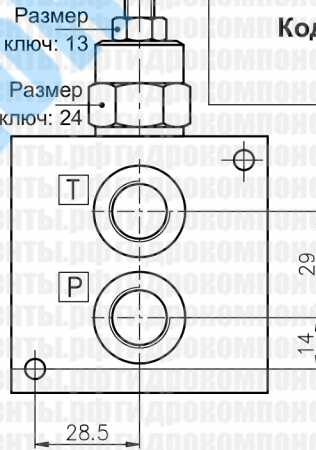
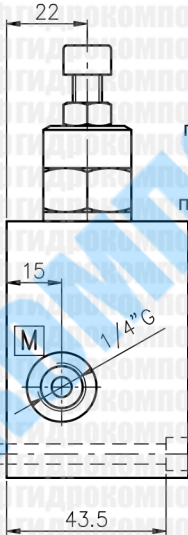
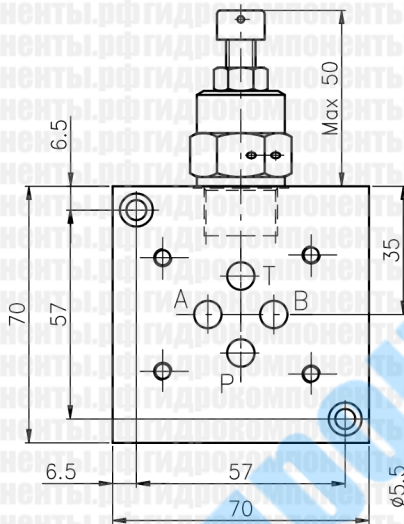
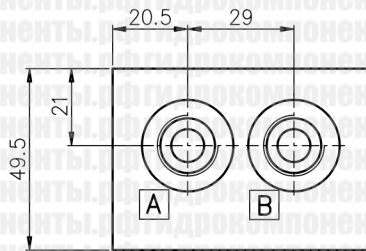
201

Монтажная плита. Соединения линий А-В: 3/8" G сбоку, соединения линий Р-Т: 3/8" G сзади.

С предохранительным клапаном (ПК). Масса: 0,6 кг.

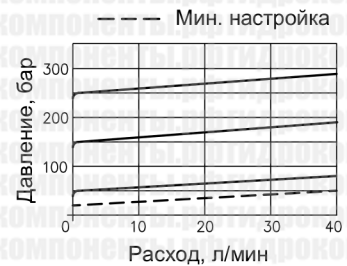
Максимальное рабочее давление: 210 бар.

Материал: анодированный алюминий (2011-FC1).



Обозначение на схеме

График характеристик



Код для заказа

EAS 3 38 PL X * F

Алюминиевая монтажная плита = S

Под клапаны по SETOP 3 = 3

3/8" G = 38

Соединения сзади/сбоку = PL

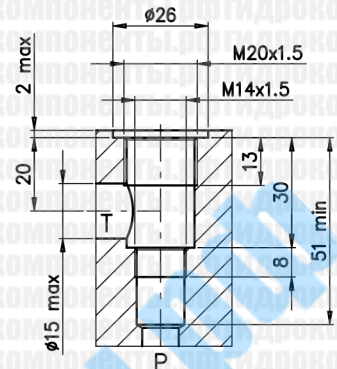
Настройка F = гайка под ключ

Тип пружины
1 = 25...70 бар
2 = 35...170 бар
3 = 70...315 бар

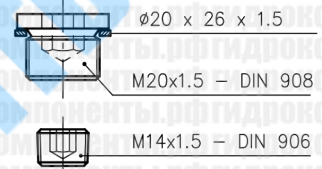
X = ПК установлен

Комплект: 10 шт.

Седло клапана VM30



Комплект заглушек



Код для заказа

ET VM30